



# COMMISSION LOCALE DE L'ÉNERGIE (C.L.É. 14)

Mardi 9 novembre 2021

Le powerpoint est téléchargeable sur notre site [www.sde76.fr](http://www.sde76.fr)

## Locaux du SDE76 à Isneauville - © SDE76



# Ordre du jour

## ➤ **Présentation du SDE76**

- La gouvernance, les compétences historiques

## ➤ **Informations générales**

- Chiffres clés, subventions

## ➤ **Transition énergétique**

- Efficacité énergétique des bâtiments publics, achats d'énergie, photovoltaïque...
- La mobilité bas carbone

## ➤ **Les partenariats**

- Département, Région, Territoire d'Énergie Normandie

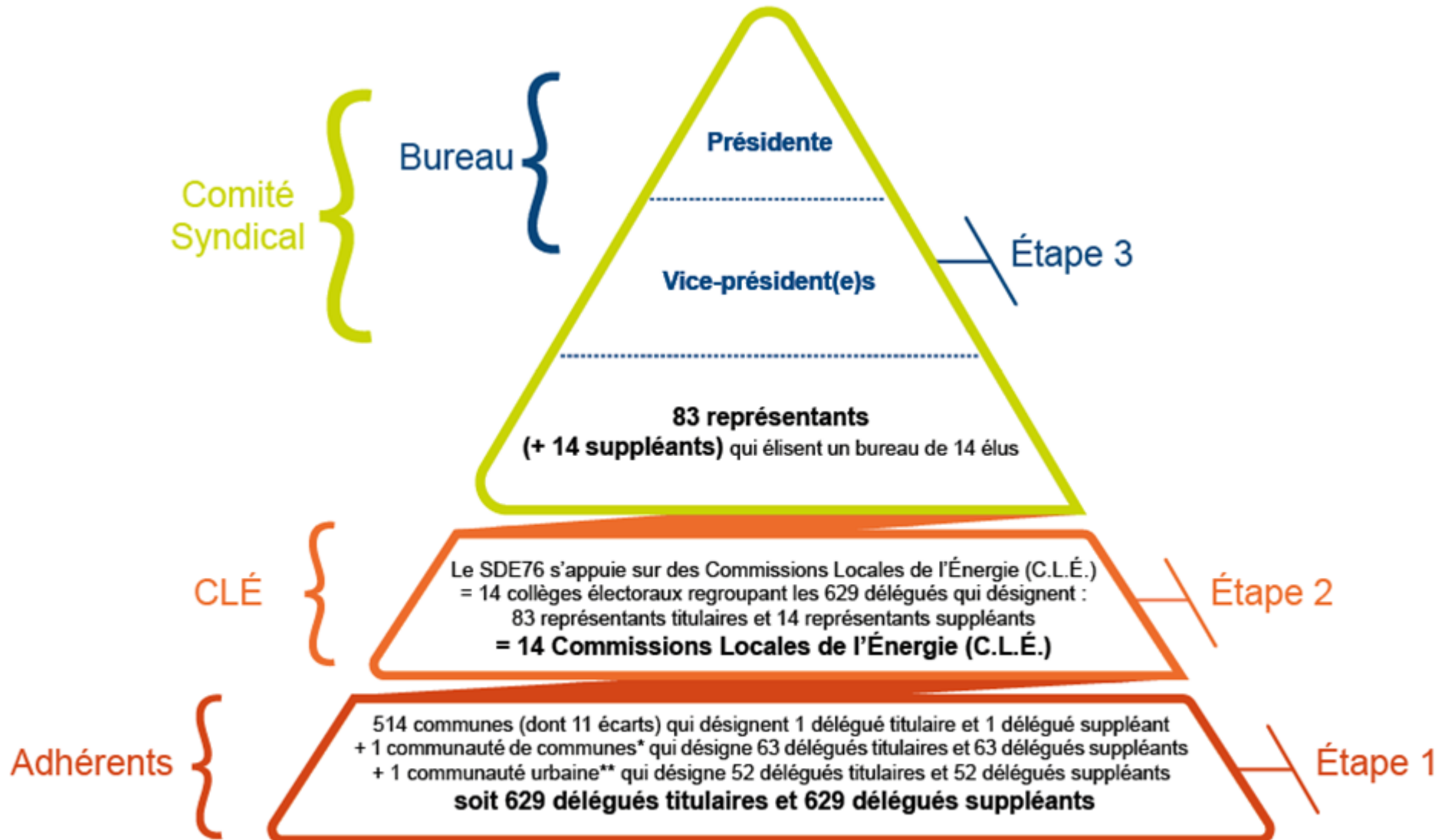




# Présentation

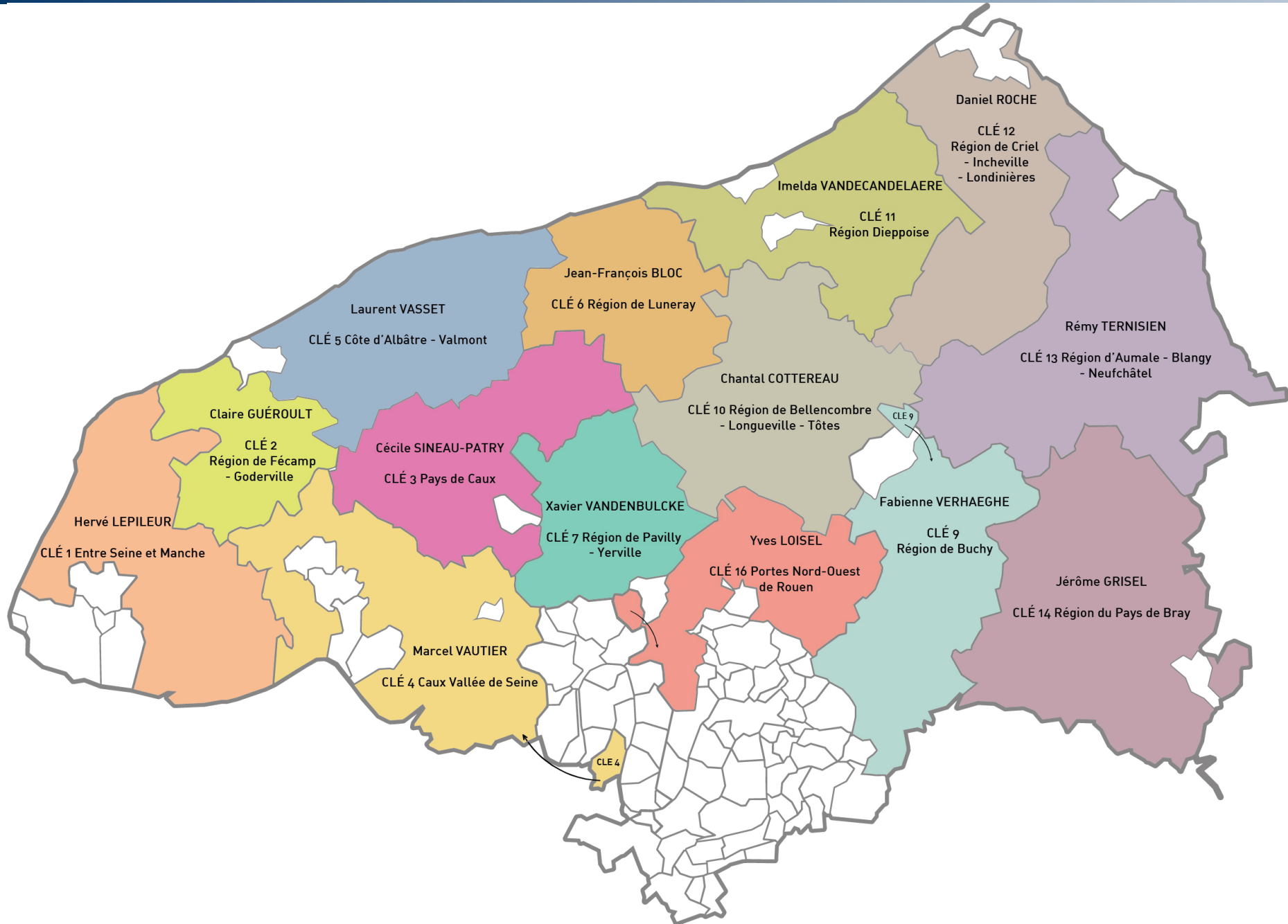
*La pyramide de gouvernance, la carte des CLÉ,  
les compétences historiques.*

# La pyramide de gouvernance



\* La Communauté de Communes de la Côte d'Albâtre et \*\* La Communauté Urbaine Le Havre Seine Métropole désignent autant de délégués et de suppléants qu'elles comptent elles-mêmes de communes au sein du SDE76.

# La carte des commissions locales de l'énergie (C.L.É.)



# Composition de la C.L.É.14

 51 Délégué(e)s

 4 Représentant(e)s - Au Comité Syndical

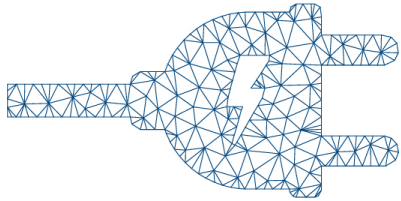


■ **Jérôme Grisel**

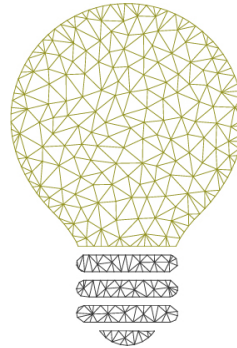
- Gérard Lesueur
- Gérard Léger
- Karine Lemoine
- Georges Fleurbaey

*Suppléant :*  
*Pas de suppléant*

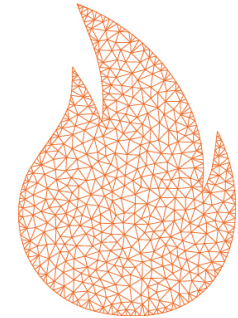
# Ses compétences historiques



Électricité



Éclairage public  
Maintenance



Gaz



# Comment accéder aux travaux du SDE76 ?

- Recensement des besoins
- Délibération de l'adhérent
- Convention avec le SDE76



**Le SDE76 est l'autorité organisatrice de la distribution publique d'électricité.**

 **Renforcements**

 **Extensions**

 **Effacements**



# Chiffres de votre CLÉ



**1 renforcement – 180 000 €**



**7 effacements – 1M€**

## Le SDE76 est maître d'ouvrage délégué des travaux d'éclairage public



Création



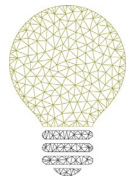
Modernisation



Sobriété et efficacité



# Chiffres de votre CLÉ



**14 opérations – 450 000€**

# Vos contacts



**Votre technicien de secteur :**

**Bernard FAURE**

Tél. 02.32.08.26.26

[bernard.faure@sde76.fr](mailto:bernard.faure@sde76.fr)



**Son assistante :**

**Aurélie QUESMEL**

Tél. 02.32.08.39.48

[aurélie.quesmel@sde76.fr](mailto:aurélie.quesmel@sde76.fr)

# Maintenance en éclairage public

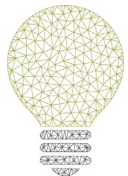
**Le SDE76 met en place des contrats pour assurer l'entretien de l'éclairage public**



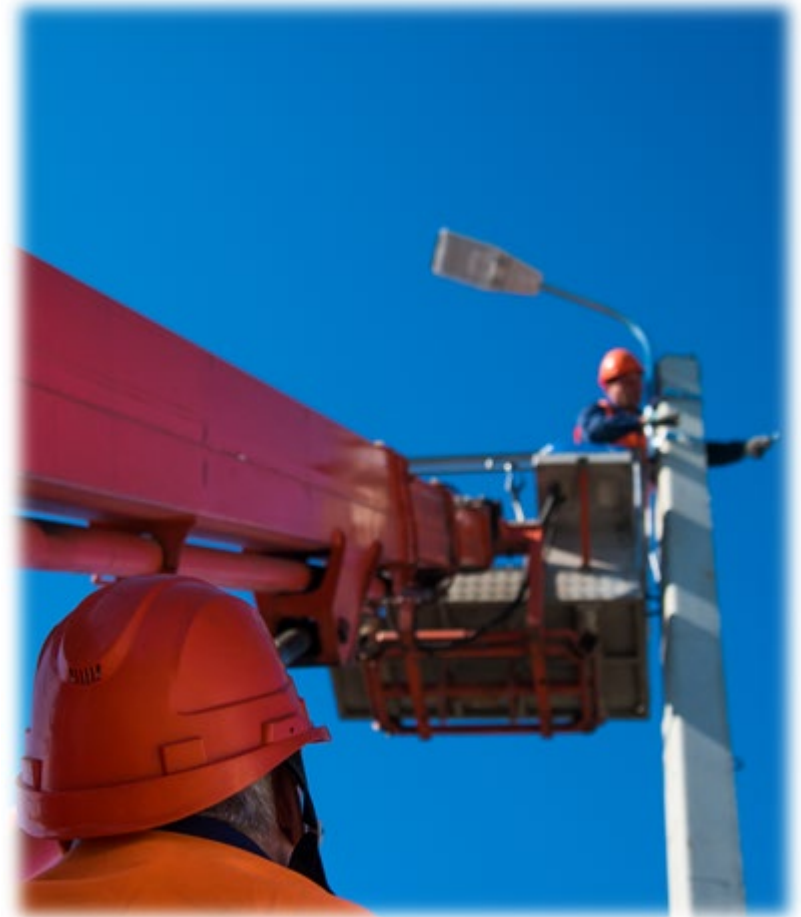
**Dépannages**



**Mises en sécurité**



**Cart'SDE**





**3** communes adhérentes



**678** points lumineux



# Vos contacts



**Pierre BOUCHER**

Tél. 02.78.26.05.81

[pierre.boucher@sde76.fr](mailto:pierre.boucher@sde76.fr)

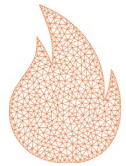


**Élodie LÉMERY**

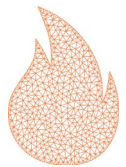
Tél. 02.78.26.05.78

[elodie.lemery@sde76.fr](mailto:elodie.lemery@sde76.fr)

**Le SDE76 est l'autorité organisatrice de la distribution publique de gaz en réseaux.**



**Création du réseau**



**Densification**



# Votre contact



**Patrick DE WIT**

Tél. 02.32.08.26.32

[patrick.de-wit@sde76.fr](mailto:patrick.de-wit@sde76.fr)



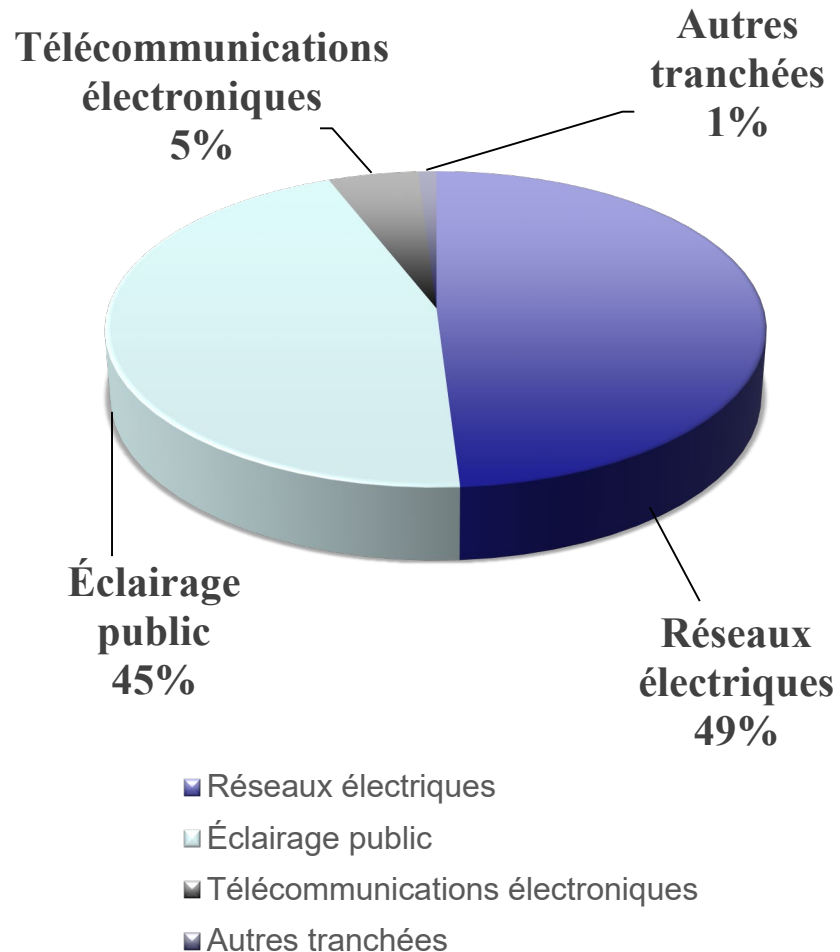
# Informations générales

*Chiffres clés, subventions*

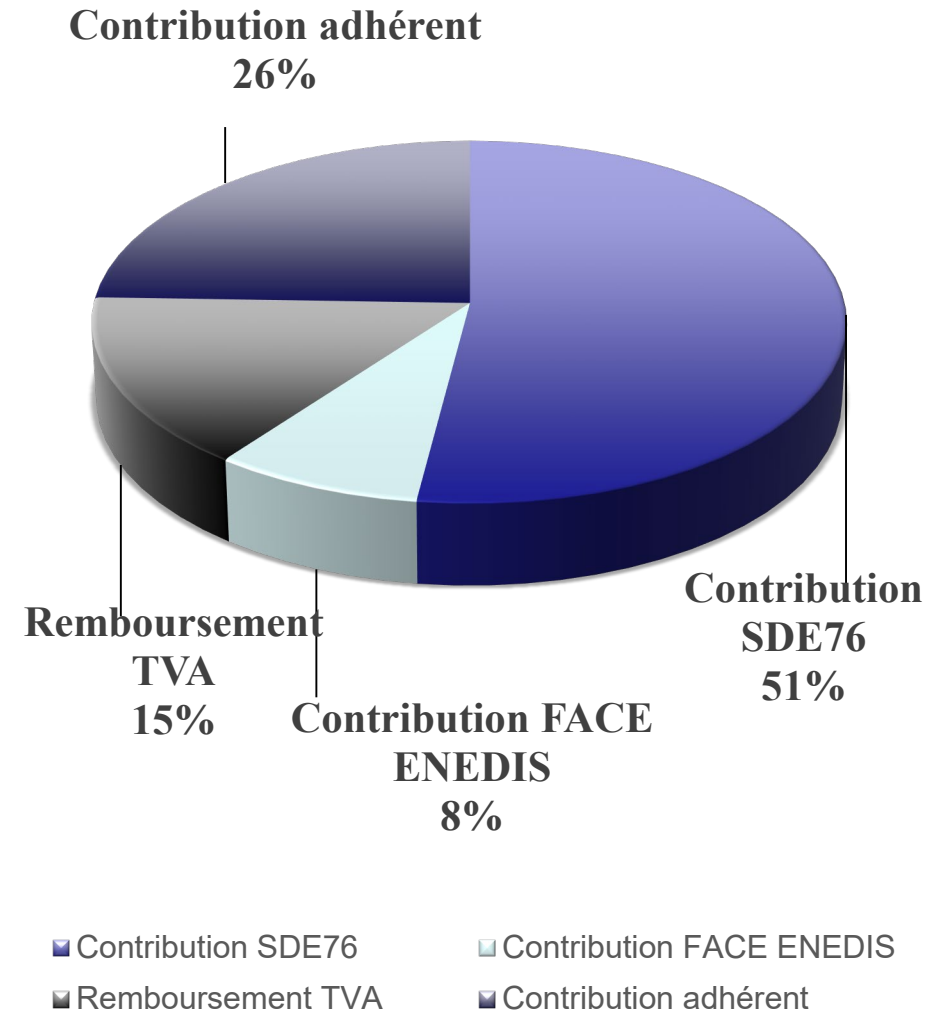
# Le budget 2021

## Pas de cotisation aux frais de fonctionnement du SDE76 depuis 2014

### Dépenses travaux BP 2021



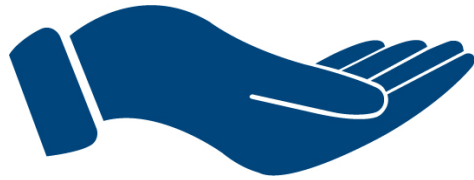
### Recettes travaux BP 2021



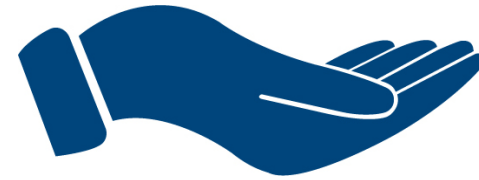
# Les contributions et aides financières



**SEINE-MARITIME**  
- LE DÉPARTEMENT -



| 8 M€



| 3,6 M€

# Les contributions et aides financières (à retrouver dans le Guide des aides 2021)

## Avec l'aide du Département 76 qui apporte 8 M€/an au SDE76

	Taux de prise en charge par le SDE76		
	sur les réseaux électriques	sur les câbles éclairage public	sur les télécommunications électroniques
<b>RENFORCEMENT</b> - travaux motivés par des contraintes de puissance (poste de transformation), des contraintes d'intensité ou de chutes de tension (réseau BTA)	<b>100 %</b>	<b>100 %</b>	<b>30 %</b>
<b>EXTENSION ELIGIBLE</b> - desserte des lotissements communaux, HLM, des zones artisanales ou d'activités communales, résorption des zones blanches en téléphonie mobile	<b>95 %</b>	<b>95 %</b>	<b>30 % hors terrassement</b>
<b>BORNES</b> marché, camping-car, foraine	<b>80 %</b>	<b>-</b>	<b>-</b>
<b>EFFACEMENT RESEAUX</b> - mise en souterrain de réseaux électriques afin de préserver l'environnement sans aucune relation avec les contraintes sur le réseau	<b>75 %</b> <b>Fils nus 100%</b>	<b>75 %</b> <b>Fils nus 100%</b>	<b>30 %</b>
			Taux de prise en charge par le SDE76
<b>ECLAIRAGE PUBLIC</b> , éclairage d'équipement sportif, d'église, mise en valeur de site, solaire (matériel ou travaux indépendants)			<b>65 %</b>
<b>MDE</b> sur patrimoine existant y compris équipement sportif, église et mise en valeur de site			<b>80 %</b>
<b>Etat des lieux préalable</b> à la maintenance éclairage public (plan et inventaire)			<b>80 %</b>
<b>TRAVAUX TELECOM</b> isolés et « hors protocole » Orange			<b>0 %</b>

# Chiffres Clés



| 40

agents



| 37 M€

de travaux



| 400

Emplois indirects





# Transition énergétique

*Efficacité énergétique des bâtiments, achats d'énergie, photovoltaïque....*

**Le SDE76 a mis en place un service gratuit d'accompagnement technique, financier et de proximité.**



Rénovation énergétique



Réductions des consommations énergétiques



Lauréat ACTEE 1 et 2



# Appel à manifestation d'intérêt ACTEE 1 et 2

## ACTEE : Action des Collectivités Territoriales pour l'Efficacité Énergétique



2020 : Lauréat avec le Département

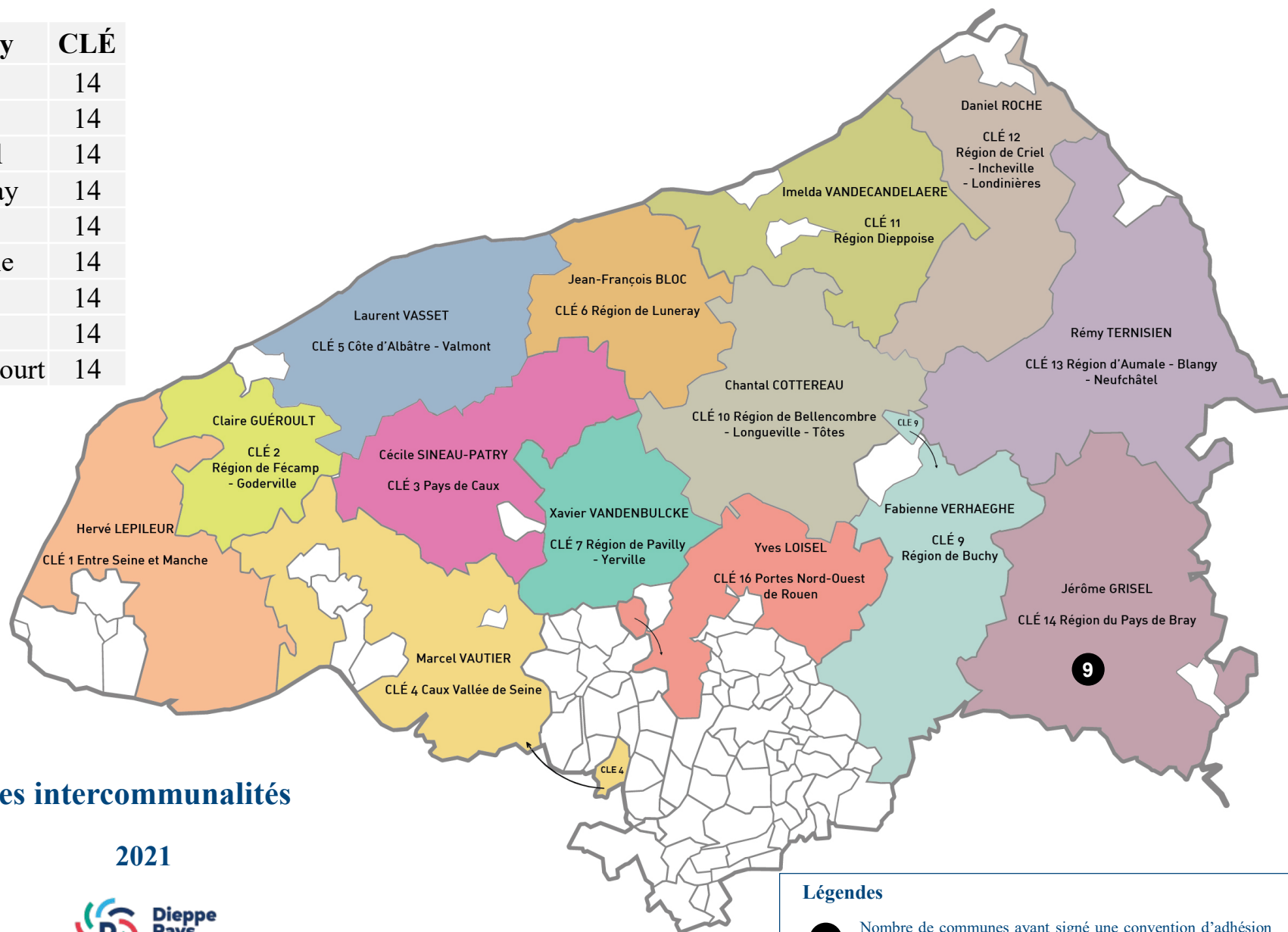


2021 : Lauréat avec le groupement porté par Caux Seine Agglo



# Efficacité énergétique des bâtiments publics

PETR Pays de Bray	CLÉ
La feuille	14
Serqueux	14
Brémontier-Merval	14
Roncherolles-en-Bray	14
Argueil	14
Morville-sur-Andelle	14
Hodeng-Hodenger	14
Le Thil-Riberpré	14
Saint-Michel-d'Halescourt	14



## Partenariats avec les intercommunalités

2020



2021



# Efficacité énergétique des bâtiments publics – chiffres clés



| 45

Conventions d'adhésion au service signées



| 217

Bâtiments concernés



# Votre contact



**Peggy MOUSSIÉ**  
**Responsable du service**  
Tél.02.78.26.05.82  
[peggy.moussie@sde76.fr](mailto:peggy.moussie@sde76.fr)

# Vos contacts



**Alban GOETHALS**

*Pour le PETR du Pays de Bray*

Tél.02.32.08.39.47

[alban.goethals@sde76.fr](mailto:alban.goethals@sde76.fr)



**Antoine TAILLEFER**

*Pour le PETR Pays Dieppe Normand*

Tél.02.78.26.05.83

[antoine.taillefer@sde76.fr](mailto:antoine.taillefer@sde76.fr)

# Le photovoltaïque sur les toitures des bâtiments publics

**Le SDE76 s'est doté d'un S.P.I.C. nommé SDE76Solaire qui développe la filière de production d'électricité photovoltaïque.**



Installation



Entretien



Suivi et gestion





## Les études de potentiel sur votre CLÉ

CLÉ	Nombre de commune(s)	Nombre de bâtiment(s) étudié(s)	Nombre de projet(s) éligible(s)
14	2	4	1
Total	2	4	1

### Centrale en production :

- Eglise de Croisy-sur-Andelle (CLÉ 14)



**Programme 2022 en cours d'élaboration.**



# Votre contact



**Florent QUEVALLIER**

Tél. 02.78.26.05.76

[florent.quevallier@sde76.fr](mailto:florent.quevallier@sde76.fr)

# Les achats d'énergie

Pour répondre à l'obligation de mise en concurrence des fournisseurs d'énergie, le SDE76 coordonne des groupements d'achat.

 Électricité

 Gaz



# Votre contact pour le SDE76



**Antoine SECRET**

Tél. 02.78.26.05.75

[antoine.secret@sde76.fr](mailto:antoine.secret@sde76.fr)



Adhésion Plan  
Méthanisation Normandie



Études de gisement des  
déchets méthanisables



Convention avec GRDF



# Votre contact



**Pierre LECOUTEY**

Tél. 02.76.27.84.94

[pierre.lecoutey@sde76.fr](mailto:pierre.lecoutey@sde76.fr)

**Le SDE76 assure la maîtrise d'ouvrage de l'installation des bornes de recharge implantées sur le domaine public.**



**Maillage des territoires**



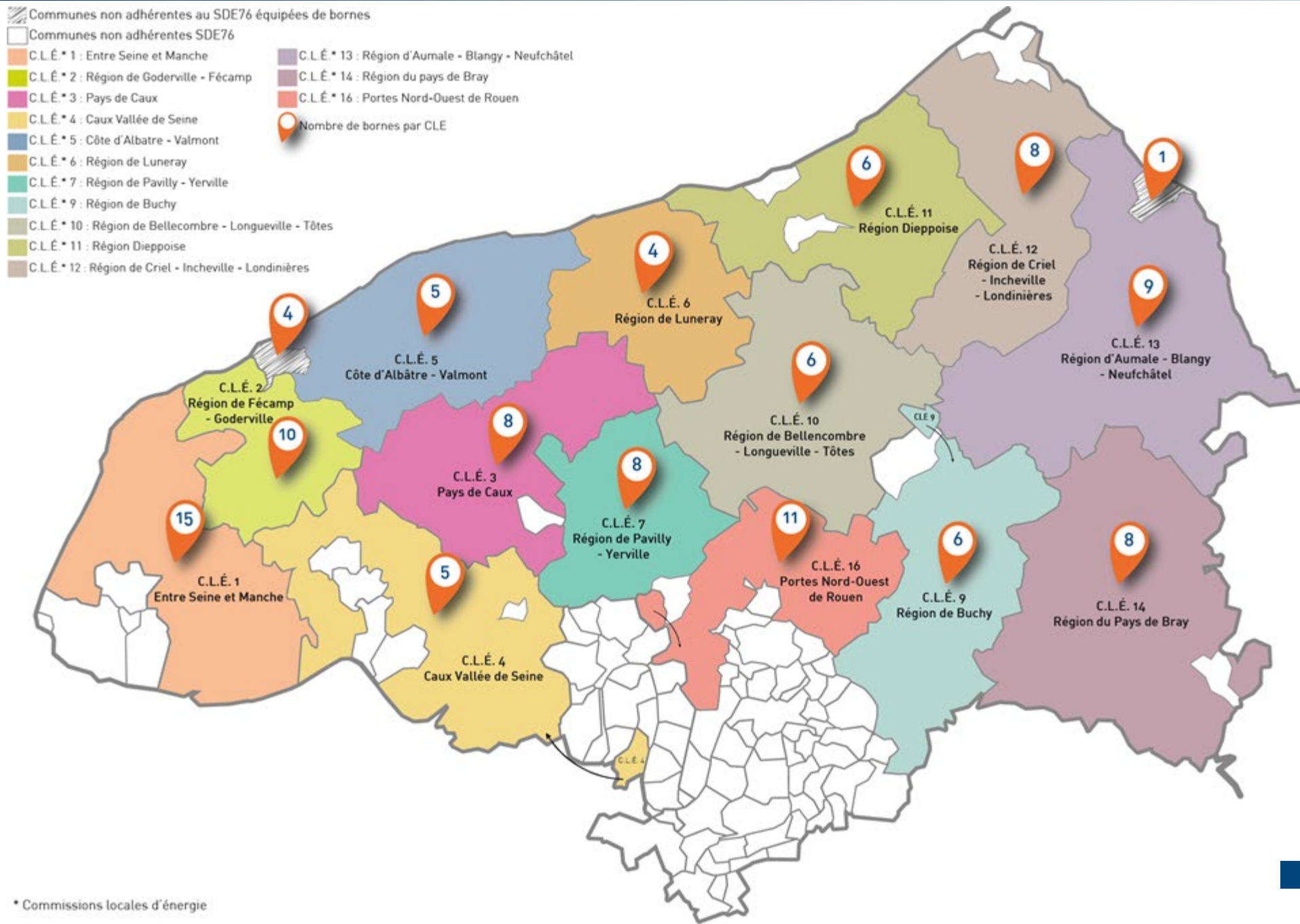
**Maintenance**



**Exploitation**



# La carte des bornes par CLÉ





# Votre contact pour le SDE76



**Antoine SECRET**

Tél. 02.78.26.05.75

[antoine.secret@sde76.fr](mailto:antoine.secret@sde76.fr)

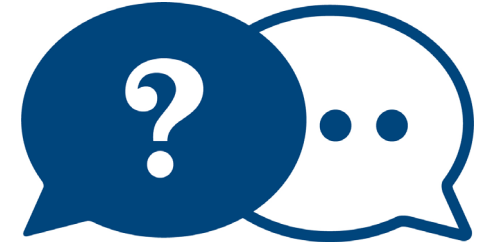


# Les partenariats

*Département, Région, TEN*

# Les partenariats





# Avez-vous des questions ?

- *Sur les travaux ?*
  - *Autres ?*

# MERCI DE VOTRE ATTENTION

Le powerpoint est téléchargeable  
sur notre site [www.sde76.fr](http://www.sde76.fr)

